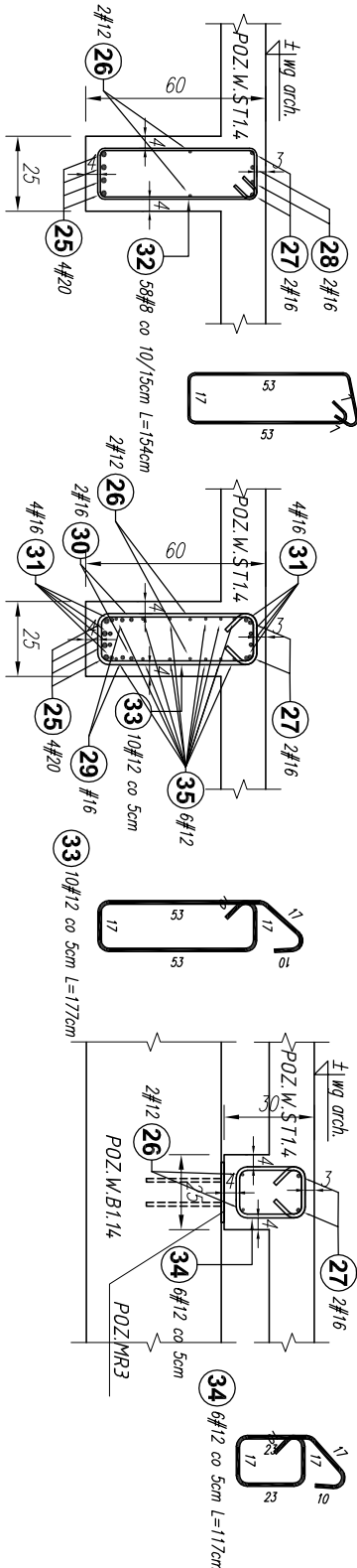
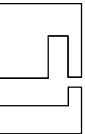


1:25



- betonu.

Poz.	Stal	Długość (cm)	Liczba			Długość łączna (m)				
	# A-I-III		w elemente	elementów	ogółem	A-I-III				
						# 8	# 12	# 16	# 20	
25	20	839	4	1	4				33,56	
26	12	829	2	1	2		16,58			
27	16	879	2	1	2			17,58		
28	16	230	2	1	2			4,60		
29	16	292	1	1	1			2,92		
30	16	278	1	1	1			2,78		
31	16	246	4	1	4			9,84		
32	8	154	58	1	58	89,32				
33	12	177	10	1	10		17,70			
34	12	117	6	1	6		7,02			
35	12	315	6	1	6		18,90			
Długość wg średnic (m)						89,32	60,20	37,72	33,56	
Masa 1 m pręta (kg/m)						0,40	0,89	1,58	2,47	
Masa łączna wg średnic (kg)						35,28	53,46	59,60	82,89	
Ogółem (kg)						231,23				

Projekt jest w rozstrznięciu Usługi o prawie autorskim i prawach pokrewnych utworom architektoniczno-urbanistycznym i jest chroniony prawem autorskim.			
		Jednostka projektowa: "S.T. ARCHITEKT" Sp. z o.o. ul. Gen. M. Langiewicza 18 (II piętro) 35-021 Rzeszów tel. 17 862 81 66, 500 050 022, 501 308 898	
Temat / nazwa:		BUDOWA CENTRUM KULTURY WRAZ Z NEZBEDNĄ INFRASTRUKTURĄ TECHNICZNĄ, URZĄDZENIAMI BUDOWLANymi I MURAMI OPOROWymi NA DZIAŁCE O NUMERZE EWIDENCYJNYM 3158/4 W DYNOWIE	
Inwestor:		dane Inwestora: GMINA MIEJSKA DYNÓW adres: 36-065 DYNÓW, ul. RYNEK 2	
adres inwestycji:		jednostka ewidencyjna: 181601_1, DYNÓW MIASTO obręb ewidencyjny: nr 0001, DYNÓW numery działek ewidencyjnych: DZIAŁKA NR EWID.: 3158/4	
faza projektu:		PW	data: wrzesień 2025 r.
nazwa rysunku:		nr rys.: 1:25 K_44	
BELKA ŻELBETOWA : POZ.W.B1.4		numer projektu: STA-CK.DYN-2022	
imię i nazwisko:		nr uprawnień:	podpis:
branża: KONSTRUKCJA			
projektant:			
mgr inż. Andrzej SYGNAROWICZ		295	
projektant sprawdzający:			
mgr inż. Mariusz Salamon		PDK/0050/PWOK/08	